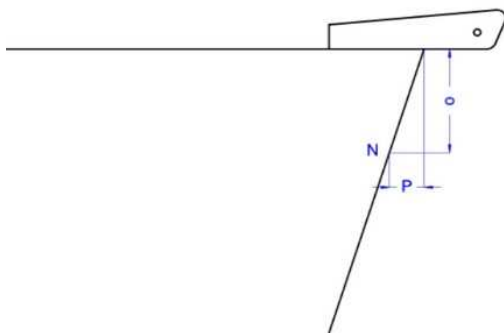
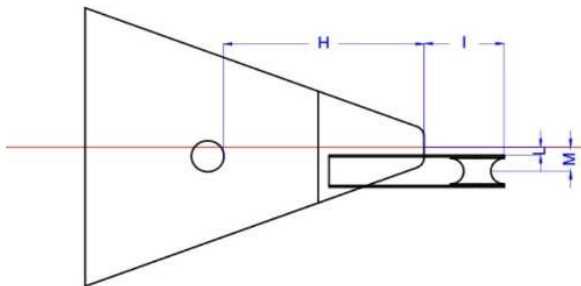
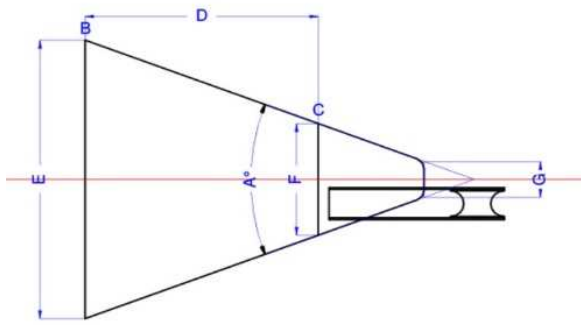


Scheda rilievo misure per delfiniera UniBow

RMF2D



Per poter verificare la compatibilità, la reale sporgenza e la realizzazione di un musone ancora adatto, abbiamo bisogno di alcune misure della prua dell'imbarcazione.

La misura fondamentale è l'angolo A°, dato che questa misura angolare è difficilmente rilevabile senza appositi strumenti, questa misura può essere saltata

Per il rilievo delle misure è sufficiente stabilire 2 punti trasversali (B, C) presi a non più di 1 metro dalla prua nei punti più comodi per il rilievo delle misure e un punto (N) sul dritto di prua.

Cliente.		
Modello barca.		
Lato ancora	DX _____	SX _____

Angolo formato dalla prua	A°	
1° Asse trasversale	B	-----
2° asse trasversale	C	-----
Distanza tra i due assi	D	
Larghezza dello scafo su asse B	E	
Larghezza dello scafo su asse C	F	
Larghezza della prua	G	

Dist. del salpancora dalla prua	H	
Sporgenza del musone originale	I	
Distanza del musone dal centro	L	
Distanza della catena dal centro	M	

Punto preso a caso	N	
Distanza punto N in verticale	O	
Distanza punto N in orizzontale	P	

Per qualsiasi chiarimento contattare il nostro ufficio tecnico

Mail - info@goldservicerigging.it tel – 0544554341 cell – 3386305338

GOLD SERVICE sas di Paolo Zanchi e C via Bagnolo, 43 48125 Casemurate Ravenna Italia