



**WINDERFURL**  
*sails furling sistem*

**2023**

## Winderfurl WF Basic Drum an Head



Winderfurl è una linea di avvolgitori per vele asimmetriche non inferite come Gennaker, Richard e Code.

Prodotto in diverse taglie per barche da 20' a 60'

Realizzato con lavorazioni CNC dal pieno in Alluminio 6082 e Acciaio inox AISI 316.

*Winderfurl is a line of furlers for asymmetrical sails as Gennaker, Richard and Code.*

*Produced in different sizes for boats from 20 'to 60'*

*Made with CNC machining from solid aluminum 6082 and stainless steel AISI 316.*

Sistema di sblocco rapido del perno senza fermi o coppiglie

*Quick release system of the pin without stops or cotter pins*



Facile installazione del loop di avvolgimento

*Easy installation of the winding loop*

La particolare lavorazione della gola del tamburo, permette il massimo grip durante l'avvolgimento e lo sgancio automatico della cima durante lo svolgimento.

***The particular design of the drum recess allows maximum grip during winding and automatic release of the rope during unwinding.***



## WF Basic kit price list

<b>COD.</b>	<b>Description</b>	<b>W/L</b>	<b>Drum Size</b>	<b>Pin Diam.</b>	<b>Price Euro VAT excluded</b>
WF6*	Drum and head kit WF6	800 Kg	100 mm	8 mm	<b>576,40</b>
WF8*	Drum and head kit WF8	1000 Kg	120 mm	8 mm	<b>671,00</b>
WF10	Drum and head kit WF10	1500 Kg	120 mm	8 mm	<b>1033,34</b>
WF11	Drum and head kit WF11	2500 Kg	120 mm	10 mm	<b>1113,86</b>
WF12	Drum and head kit WF12	2500 Kg	150 mm	10 mm	<b>1194,38</b>
WF13	Drum and head kit WF13	5000 Kg	200 mm	12 mm	<b>1725,00</b>
WF14	Drum and head kit WF14	6500 Kg	200 mm	14 mm	<b>2525,40</b>

\*fine serie verificare disponibilità / discontinued check availability

## NEW

## WFR150 Ratchet Basic kit price list



<b>COD.</b>	<b>Description</b>	<b>W/L</b>	<b>Drum Size</b>	<b>Pin Diam.</b>	<b>Price Euro VAT excluded</b>
<b>WFR150</b>	Drum and head kit WFR150	2500Kg	150mm	10 mm	<b>1200,00</b>

Il kit comprende testa e tamburo con attacchi a grillo inox e sistema di sblocco rapido del perno, è escluso il loop cima di avvolgimento ad anello chiuso.

***The kit includes head and drum with stainless steel shackle attachments and quick release system of the pin, the closed loop winding rope loop is excluded***

## Top Down systems

Il sistema di avvolgimento della vela del kit base avviene contemporaneamente dai due punti di attacco della vela nella mura e nella penna, questo sistema viene chiamato "Bottom-UP" ed è adatto a vele che hanno lo strallo antitorsione cucito nella vela come ad esempio i Code.

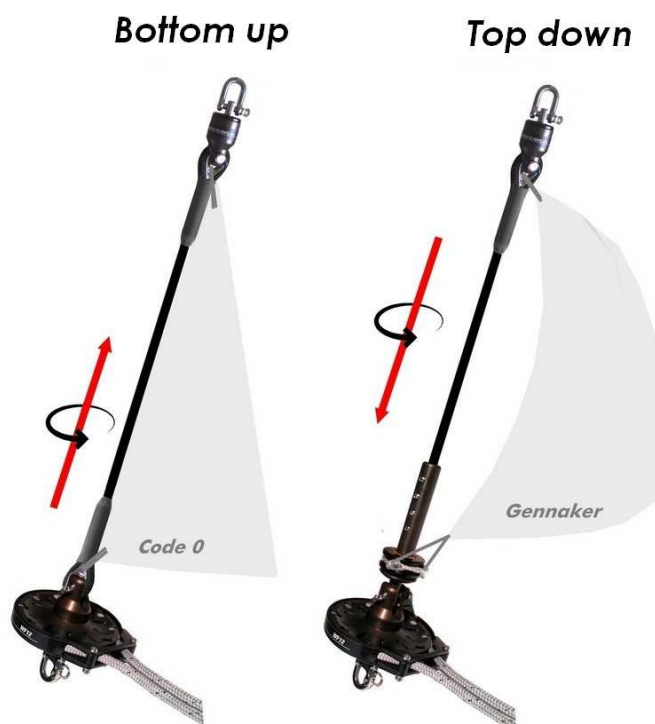
Per avvolgere vele non solidali allo strallo antitorsione come asimmetrici e gennaker, occorre utilizzare uno di questi kit Top Down con l'attacco della mura della vela libero di ruotare, in questo modo l'avvolgimento sarà solamente nell'attacco della penna, dall'alto verso il basso, questo sistema viene chiamato "Top Down".

Alcune velerie utilizzano un avvolgimento Top-Down anche per vele con strallo interno per avere un avvolgimento più stretto nella penna.

***The sail furling system of the basic kit takes place simultaneously from the two points of attachment of the sail in the tack and in the pen, this system is called "Bottom-UP" and is used for sails that have the anti-torsion cable sewn into the sail such as the Code.***

***For furling sails that are not integral with the anti-torsion forestay such as asymmetrical and gennaker, it is necessary to use one of these Top Down kits with the attachment of the tack of the sail free to rotate, in this way the furling will be only in the attachment of the head, from the top downwards, this system is called "Top Down".***

***Some sailmakers use a Top-Down furling also for sails with the internal cable to have a tighter furling in the head.***



## Winderfurl WF TD kit Drum an Head



Alcuni modelli vengono prodotti nella versione TD con attacco mura in folle integrato nel tamburo.

Questo sistema ha il vantaggio di un minore ingombro, permettendo una maggior lunghezza dell'inferitura della vela, ma non permettono di poter utilizzare l'avvolgitore per più vele.

*Some models are produced in the TD version with free tack attachment integrated into the drum.*

*This system has the advantage of a smaller footprint, allowing a greater length of the luff of the sail, but does not allow the furler to be used for more sails*

### TD Kit Price List

<b>COD.</b>	<b>Description</b>	<b>W/L</b>	<b>Drum Size</b>	<b>Pin Diam.</b>	<b>Price Euro VAT excluded</b>
WF10TD	Drum and head kit WF10	1500 Kg	120 mm	8 mm	<b>1241,02</b>
WF11TD	Drum and head kit WF11	2500 Kg	120 mm	10 mm	<b>1321,10</b>
WF12TD	Drum and head kit WF12	2500 Kg	150 mm	10 mm	<b>1401,18</b>
<b>WFR150TD</b>	Drum and head kit WFR150	2500 KG	150mm	10 mm	<b>1400,00</b>

## GK Top Down System Kit

**NEW**



Il kit GK è un sistema Top Down con attacco mura libero, con doppio giro di sfere in Torlon, integrato nel terminale a morsetto che permette un inserimento facile, rapido e con il minimo ingombro laterale del cavo antitorsione.

Il kit GK viene utilizzato sul kit base e permette di utilizzare l'avvolgitore per diversi tipi di vele.

*The GK kit is a Top Down system with free tack, with double Torlon ball ring, integrated in the clamp terminal that allows easy, quick insertion of the anti-torsion cable with minimum lateral dimensions.*

*The GK kit is used on the basic kit and allows you to use the furler for different types of sails.*

## GK Kit Price List

<b>COD.</b>	<b>Description</b>	<b>Diam. cable</b>	<b>Max Pin Diam.</b>	<b>Price Euro VAT excluded</b>
GK09	installable on WF 6 > WF12	9 mm	10 mm	<b>264,00</b>
GK11	installable on WF 6 > WF12	11 mm	10 mm	<b>279,00</b>
GK13	installable on WF 6 > WF12	13 mm	10 mm	<b>283,00</b>

## TD Top Down System Kit



Il kit Top Down TD ha un funzionamento simile al kit GK ma senza il terminale a morsetto rapido.

Questo kit viene utilizzato su terminali del cavo antitorsione con classiche redance e su cavi di grosse dimensioni.

*The Top Down TD kit works similar to the GK kit but without the quick clamp terminal.*

*This kit is used on anti-torsion cable terminals with classic thimbles and on large diameter cables.*

## TD Kit Price List

<b>COD.</b>	<b>Description</b>	<b>Max Diam. cable</b>	<b>Max Pin Diam.</b>	<b>Price Euro VAT excluded</b>
TD12	installable on WF10 > WF12	15 mm	10 mm	<b>295,24</b>
TD13	installable on WF13	15 mm	12 mm	<b>362,34</b>
TD14	installable on WF14	15 mm	14 mm	<b>398,17</b>

## ATF Adjustable Free Tack Kit

**NEW**



Il kit ATF permette di avere un attacco con mura libera, per avvolgimenti Top Down, regolabile in altezza.

Questo kit è particolarmente indicato in quelle situazioni dove si vuole regolare la profondità del bordo di ingresso della vela, indipendentemente dalla lunghezza del cavo antitorsione, ad esempio quando si deve avvolgere una vela molto più corta del cavo

Se abbinato a un kit GK o TD, permette la regolazione della profondità della vela dal pozzetto in navigazione a seconda dell'intensità di vento e direzione, per poi tesare l'inferitura quando si avvolge per migliorare l'avvolgimento.

***The ATF kit allows to have a free tack attack, for Top Down windings, adjustable in height.***

***This kit is particularly suitable in those situations where you want to adjust the depth of the sail, regardless of the length of the anti-torsion cable, for example when you need to furling a sail much shorter than the cable.***

***When combined with a GK or TD kit, it allows you to adjust the depth of the sail from the cockpit while underway depending on the intensity of the wind and direction, and then string the luff when furling.***

### ATF Kit Price List

<b>COD.</b>	<b>Description</b>	<b>Max Diam. cable</b>		<b>Price Euro VAT excluded</b>
ATF	installable on all WF	15 mm		<b>312,00</b>



## Closed Loop Rope



Loop cima ad anello chiuso per avvolgitori WF.

Viene fornito con anello in alluminio a bassa frizione e moschettone inox di aggancio.

Il prezzo è riferito a lunghezze standard ma su richiesta può essere fornito con lunghezze personalizzate.

La lunghezza si riferisce alla distanza tra tamburo e aggancio.

***Closed loop rope for WF.***

***Complete with low friction aluminum ring and stainless steel snap hook.***

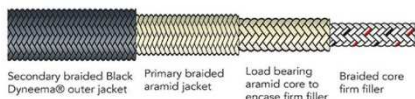
***The price refers to standard lengths but on request it can be supplied with customized lengths.***

***The length refers to the distance between the drum and the coupling.***

## Closed Loop Rope Price List

<b><i>COD.</i></b>	<b><i>Description</i></b>	<b><i>Length</i></b>	<b><i>Diam.</i></b>	<b><i>Price Euro VAT excluded</i></b>
LC6-4	for WF6	4 mt	6 mm	<b>75,00</b>
LC8-6	for WF8-WF10-WF11	6 mt	8 mm	<b>110,00</b>
LC8-10	for WF8-WF10-WF11	10 mt	8 mm	<b>120,00</b>
LC10-6	For WF12-WF13-WF14	6 mt	10 mm	<b>120,00</b>
LC10-12	For WF12-WF13-WF14	12 mt	10 mm	<b>140,00</b>
LC10-15	For WF12-WF13-WF14	15 mt	10 mm	<b>160,00</b>

## Antitorsion Cable



Per un corretto utilizzo degli avvolgitori Winderfurl è necessario utilizzare un cavo antitorsione di ottima qualità.

***For a correct use of Winderfurl reels it is necessary to use a high quality anti-torsion cable.***

## Antitorsion Cable Price List

<b>COD.</b>	<b>Description</b>	<b>Diam.</b>	<b>Price/mt Euro VAT excluded</b>
ATC09	Antitorsion Cable	9 mm	<b>13,00</b>
ATC11	Antitorsion Cable	11 mm	<b>17,50</b>
ATC13	Antitorsion Cable	13 mm	<b>22,00</b>
ATC15	Antitorsion Cable	15 mm	<b>37,00</b>

## Shackle Quick Release



Moschettone rapido per tamburi WF.

***Shackle quick release for WF Drums***

## Shackle Quick Release Price List

<b>COD.</b>	<b>Description</b>	<b>Price Euro VAT excluded</b>
MR08	For WF6 WF8	<b>55,00</b>
MR10	For WF10	<b>69,00</b>
MR12	For WF11 WF12	<b>135,00</b>
MR14	For WF13 WF14	<b>220,00</b>

## Cable Terminals



Redancia alluminio RD

***RD aluminum thimble***

### RD aluminum thimble Price List

<b><i>COD.</i></b>	<b><i>Description</i></b>		<b><i>Price Euro VAT excluded</i></b>
RD08	For WF6 WF8 WF10	Black	<b>46,97</b>
RD10	For WF11 WF12	Black	<b>60,39</b>
RD150	For WFR150	orange	<b>70,00</b>
RD12	For WF13	Black	<b>67,10</b>
RD14	For WF14	Black	<b>79,40</b>



Redancia con morsetto rapido doppio RDM.

Impiombatura meccanica, si monta facilmente evitando cuciture del cavo.

***Thimble with RDM double quick clamp.***

***Mechanical splicing, it can be easily assembled avoiding cable seams***

### RDM aluminum Quick Clamp Thimble Price List

<b><i>COD.</i></b>	<b><i>Description</i></b>	<b><i>Cable diameter</i></b>	<b><i>Price Euro VAT excluded</i></b>
RDM11	RD08 / RD10 + Clamp	11mm	<b>109,44</b>
RDM13	RD10 / RD12 + Clamp	13mm	<b>119,26</b>
RDM15	RD14 + Clamp	15mm	<b>132,55</b>



Terminale a morsetto rapido MT in alluminio.

Permette una facile installazione e un perfetto centraggio del cavo sull'asse di rotazione con il minimo ingombro laterale.

***MT quick clamp terminal in aluminum.***

***It allows easy installation and perfect centering of the cable on the rotation axis with minimum lateral dimensions.***

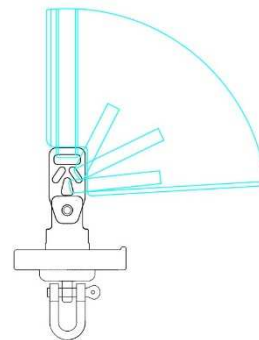
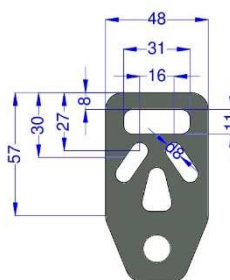
### MT aluminum Quick Clamp Thimble Price List

<b>COD.</b>	<b>Description</b>	<b>Cable diameter</b>	<b>Price Euro VAT excluded</b>
MT09	For WF6 > WF12	9mm	<b>83,20</b>
MT11	For WF6 > WF12	11mm	<b>86,90</b>



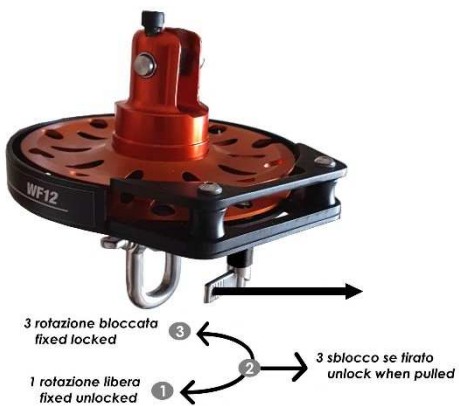
Tavoletta redancia in alluminio per vele Cableless

Aluminium thimble pate for Cableless sails



### Aluminium thimble plate for Cableless sails

<b>COD.</b>	<b>Description</b>	<b>pin diameter</b>	<b>Price Euro VAT excluded</b>
CLP10	For WF10	8mm	<b>45,00</b>
CLP12	For WF11 WF12	10mm	<b>45,00</b>



Il blocco rapido BR permette di bloccare la rotazione del tamburo quando non è utilizzato, evitando lo svolgimento involontario della vela.

*The BR quick lock allows you to block the rotation of the drum when it is not in use, avoiding involuntary unwinding of the sail.*

**Rapid Block BR Price List**

<b>COD.</b>	<b>Description</b>	<b>Price Euro VAT excluded</b>
BR	For WF6 > WF14	<b>90,00</b>

## Replacement

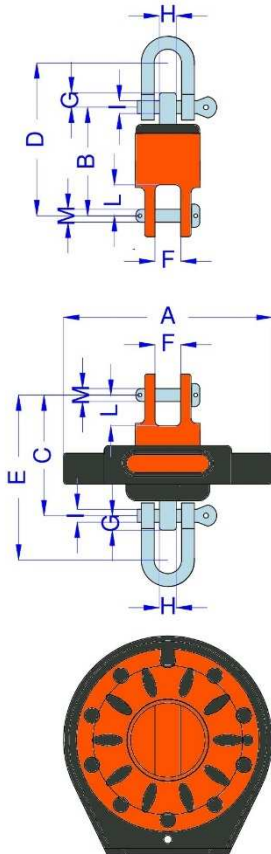


Testa girevole ricambio.

**Swivel replacement**

<b>COD.</b>	<b>Description</b>	<b>Price Euro VAT excluded</b>
GR06	For WF6 WF8	<b>187,09</b>
GR10	For WF10	<b>330,66</b>
GR12	For WF11 WF12	<b>360,20</b>
GR13	For WF13	<b>603,99</b>
GR14	For WF14	<b>808,04</b>
GR150	For WFR150 – WFR150TD	<b>380,00</b>

## Measures



	<b>WF6</b>	<b>WF8</b>	<b>WF10</b>	<b>WF11</b>	<b>WF12</b>	<b>WF13</b>	<b>WF14</b>
<b>A</b>	100	124	124	124	156	200	200
<b>B</b>	60	60	83	84	84	100	100
<b>C</b>	60	60	93	94	94	111	111
<b>D</b>	78	84	100	117	117	142	155
<b>E</b>	78	84	110	128	128	153	166
<b>F</b>	18	18	20	20	20	24	24
<b>G</b>	7	7	7,4	11	11	13	13
<b>H</b>	12	12	12	13	13	18	18
<b>I</b>	8,5	8,5	8,5	10,5	10,5	14	14
<b>L</b>	17,5	17,5	25	25	25	29	29
<b>M</b>	8	8	8	10	10	12	14

# **WINDERFURL**

*sails furling sistem*

WINDERFURL è prodotto in Italia da

**GOLD SERVICE S.a.s**

Via Bagnolo, 43 Casemurate 48125 Ravenna Italia

0544-554341 338 6305338

[info@goldservicerigging.it](mailto:info@goldservicerigging.it)

[www.goldservicerigging.it](http://www.goldservicerigging.it)

